



MATÉRIAUX AMIANTE-CIMENT

**Travailler en présence de matériaux
amiantés SANS PRÉCAUTION peut entraîner
des maladies respiratoires très graves :**

Cancer de la plèvre, du larynx, du poumon
et autres maladies broncho-pulmonaires.

COUVREURS, RESTEZ VIGILANTS FACE À L'AMIANTE



POUR VOUS, LE MATÉRIAU À RISQUE C'EST L'AMIANTE-CIMENT :

- plaques ondulées de toiture
- ardoises « fibro » ou petits éléments
- gaines de ventilation
- conduits de cheminée
- descentes d'eau pluviale
- plaques de bardage...

DANS VOS ACTIVITÉS QUOTIDIENNES :

**Au niveau de la couverture, du bardage
en amiante-ciment et de leurs accessoires...**

- dépose totale ou ponctuelle
- entretien et maintenance.



BON À SAVOIR

Les matériaux amiantés sont souvent présents
dans les constructions datant d'avant 1978
et c'est en 1997 que leur utilisation
a été totalement interdite.

PROTÉGEZ-VOUS SIMPLEMENT !

- > **Les fibres d'amiante peuvent s'accrocher aux vêtements et à vos cheveux, ne les rappez pas dans votre famille**
- > **Limitez la libération des fibres**
- > **Et surtout, portez vos EPI (Équipement de Protection Individuelle)**

> VOS 4 RÉFLEXES FACE À L'AMIANTE



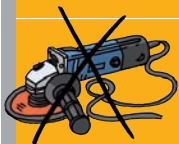
1 PORTEZ VOS EPI

- Combinaison jetable type 5
- Gants
- Masque jetable FFP3 « nez de cochon », pour les travaux de courte durée ou **Masque ventilé TMP3** pour les travaux plus longs.

Mettez le masque en premier quand vous vous habillez et enlevez-le en dernier quand vous vous déshabillez.



2



UTILISEZ DES OUTILS À MAIN

N'utilisez pas de disqueuse, meuleuse, perceuse, ponceuse, etc.

3

HUMIDIFIEZ LA ZONE D'INTERVENTION, en cas de casse ou découpe obligatoire, avec de l'eau savonneuse ou un produit spécifique qui fixera les fibres ou, à défaut, de la laque à cheveux.



4

DÉMONTEZ MANUELLEMENT

les éléments à déposer en sectionnant les vis de fixation.

Ne jetez pas les éléments déposés du toit.

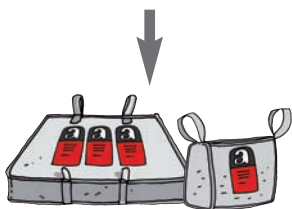


ATTENTION

Ne reposez jamais des éléments en amiante-ciment déposés.

VOS DÉCHETS EN AMIANTE-CIMENT

BON ÉTAT
(même cassé)



Dépôt bag
big-bag

MAUVAIS ÉTAT
(dégradé, EPI usagés)



Double sac
étanche

OÙ DÉPOSER ?



Centre de classe 2 ou 3
avec alvéoles spécifiques



Centre de classe 1
pour déchets dangereux



BON À SAVOIR

Certaines déchetteries acceptent
des déchets d'amiante-ciment
en petite quantité en provenance
des artisans.



Réalisé par IRIS ST, le pôle santé-sécurité créé par la CAPEB,
en collaboration avec l'UNA Couverture Plomberie Chauffage.